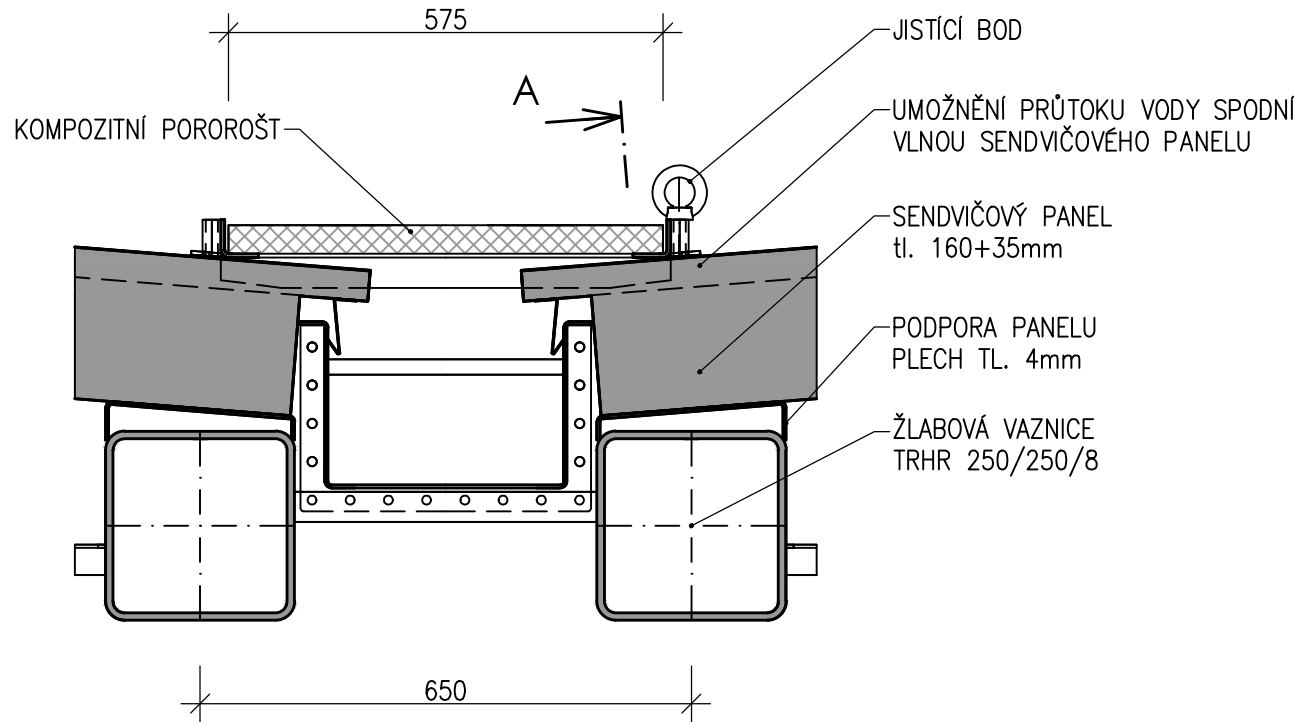
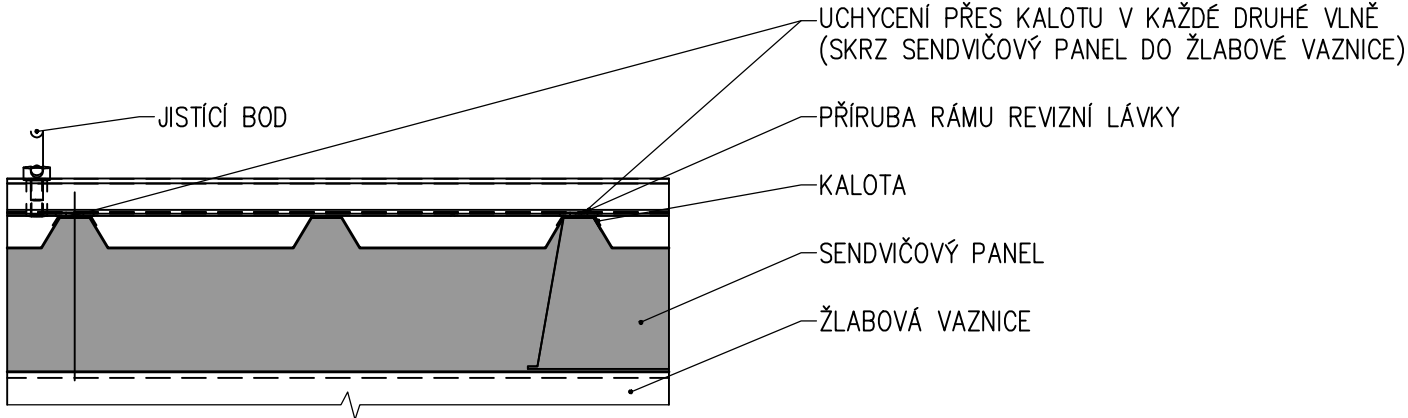


ŽST LOVOSICE – ZASTŘEŠENÍ NÁSTUPIŠŤ
SO 20–21 ÚPRAVA ZASTŘEŠENÍ NÁSTUPIŠTĚ Č.2

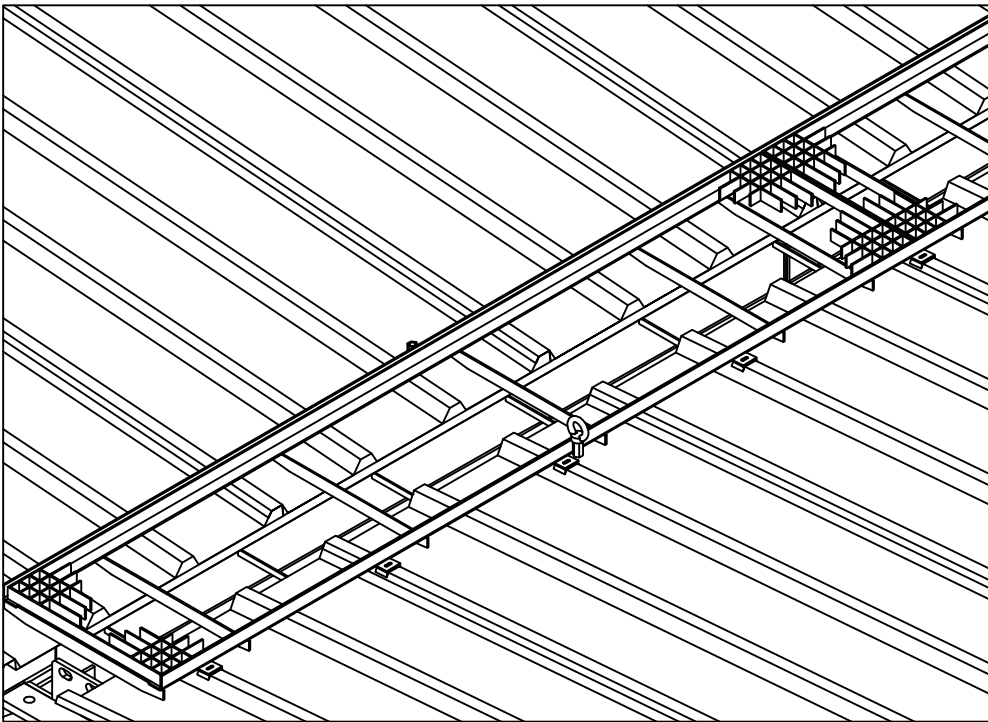
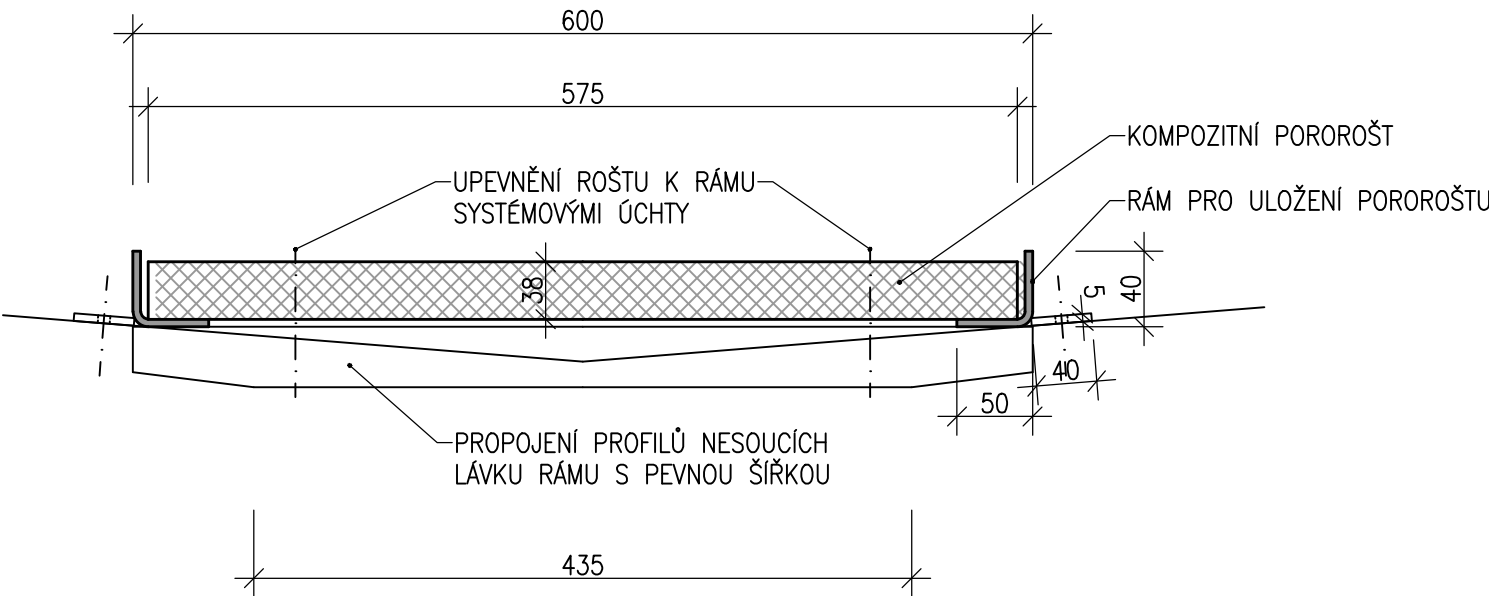
DETAIL REVIZNÍ LÁVKY
M 1:10



ŘEZ A



M 1:5



EVROPSKÁ UNIE
Evropské strukturální a investiční fondy
Operační program doprava

Ministerstvo dopravy
Státní fond dopravní
infrastruktury



SO 20-21
ČÁST E.2.2

Číslo změny:	Obsah změny:	Datum změny:
01	-	-
02	-	-
03	-	-

Objednatel:	Správa železniční dopravní cesty, s.o. Dlážděná 1003/7, 110 00 Praha 1
	Stavební správa západ Sokolovská 278/1955, 190 00 Praha 9

Sdružení: „SPEU + SP_ŽST Lovosice_nástupišť_P“	SUDOP PRAHA a.s. Olšanská 1a, 130 80 Praha Tel.: +420 267 094 111 E-mail: praha@sudop.cz
--	---

Zpracovatel části:	SUDOP EU a.s. Olšanská 1a, 130 80 Praha Tel.: +420 267 094 305 E-mail: info@sudopeu.cz	Hlavní inženýr projektu: ING. PETR VIDLÁK
		Garant profese: ING. PETR VIDLÁK

Vedoucí střediska:	Odpovědný projektant části:	Vypracoval:	Kontroloval:
Ing. Radek Křupka	Ing. Radek Křupka	Ing. Martin Dvouletý	Ing. Radek Křupka

Název akce:	Číslo smlouvy:	
REKONSTRUKCE NÁSTUPIŠŤ A ZŘÍZENÍ BEZBARIÉROVÝCH PŘÍSTUPŮ V ŽST. LOVOSICE	17-030.640	
	Projektový stupeň:	
	DSP	
Část:	Datum:	
	04 / 2021	
	Číslo části:	
SO 20-21 Úprava zastřešení nástupišť č. 2	E.2.2	
Název přílohy:	Měřítko:	Počet formátů:
	1:10	3xA4
	Číslo přílohy:	
DETAIL REVIZNÍ LÁVKY	7	